



Insegnamento di Elementi di informatica (6 CFU)

Esercitazione guidata in laboratorio

Nadia Ranaldo
RCOST - Dipartimento di Ingegneria
Università degli Studi del Sannio

Login



- Per utilizzare una delle macchine del laboratorio occorre "loggarsi" su essa, ossia occorre fornire al computer il proprio nome utente e password per farsi identificare:
- Premere contemporaneamente i tasti: Ctrl, Alt e Canc
- Nella casella 'Nome utente:' inserire la login del tipo std00000
- Nella casella 'Password:' inserire la password
- Cliccare su OK ed attendere

2

Esercitarsi in Laboratorio

Scrittura di un programma C

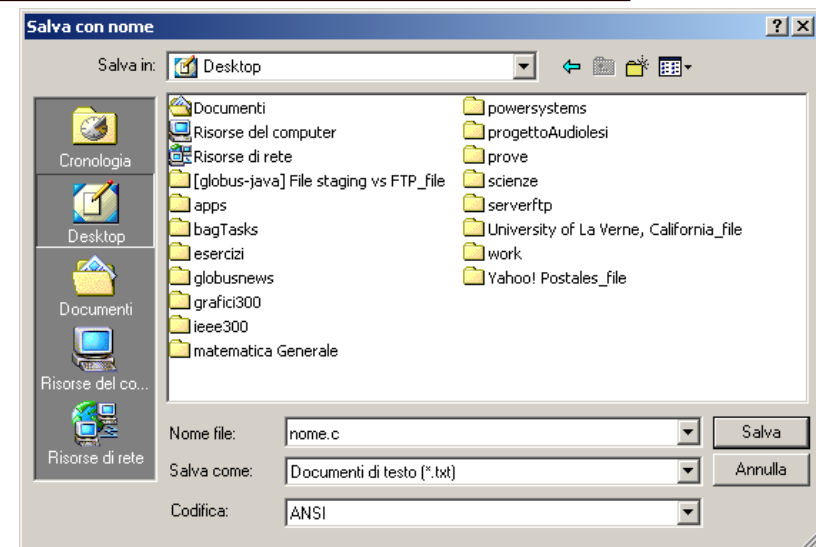


- Viene visualizzato il desktop di Windows
- Per scrivere un programma in C occorre utilizzare un editor di testi ad esempio si può utilizzare:
 - START->PROGRAMMI->ACCESSORI->WORDPAD
 - oppure
 - START->PROGRAMMI-> ACCESSORI->BLOCCO NOTE
- Una volta scritto il programma dovete salvarlo, utilizzando come estensione ".c", ad esempio "nome.c"
- Potete salvare il vostro file sul desktop
- e poi, trascinando l'icona, potete copiare tale file nella cartella H:

3

Esercitarsi in Laboratorio

Scrittura di un programma C



4

Esercitarsi in Laboratorio



Compilazione



- Per compilare un programma C utilizziamo un computer (snoopy) nel seguente modo:
START→PROGRAMMI→ESEGUI
- Digitare: cmd
- Comparirà una finestra a sfondo nero
- Digitare in questa finestra: telnet snoopy
- Inserire login e password
- A questo punto siete "entrati" in snoopy, e la directory corrente è H:, che corrisponde ad una vostra cartella che potrà contenere in maniera permanente i vostri file
- Per compilare digitare: gcc nome.c -o nome.exe
- Per eseguire digitare ./nome.exe

5



Programma C



```
nome.c - Blocco note
File Modifica Formato ?
#include<stdio.h>
main()
{
    int numero;
    printf("Dammi un numero\n");
    scanf("%d", &numero);

    numero = numero+1;
    printf("Il risultato = %d", numero);
}
```

6